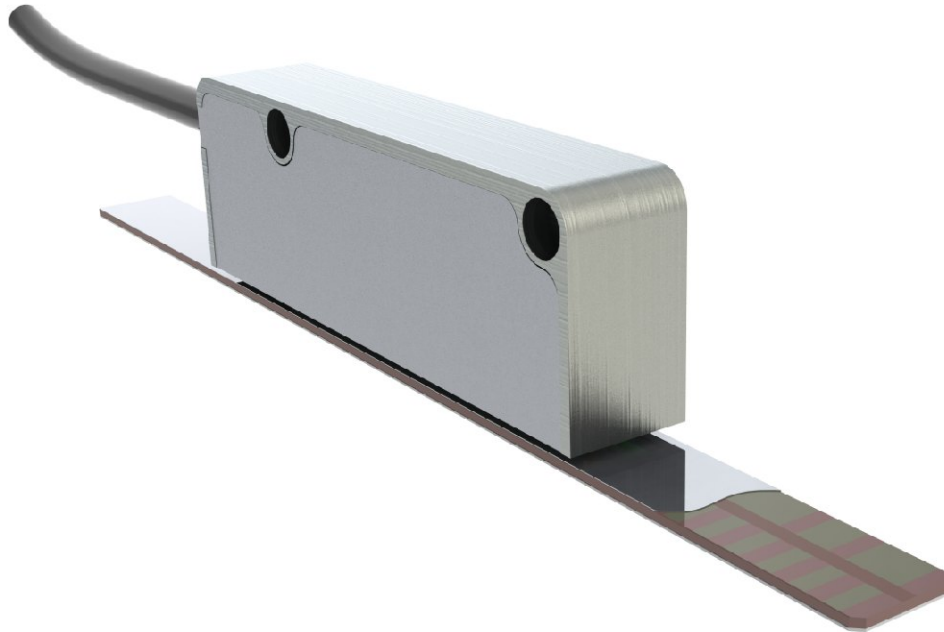


MLA 4400**LINEARES ABSOLUTMESSSYSTEM
LINEAR ABSOLUTE SYSTEM****SENSOR**

Abmessung / <i>dimensions</i>	Sensorgehäuse min. 70 x 12 x 25 mm (RS485 type), PCB Variante erhältlich, kundenspezifisches Layout möglich <i>sensor housing at least 70 x 12 x 25 mm (RS485 type), PCB versions available, customer specific layouts possible</i>
Auflösung / <i>resolution</i>	5µm
Wiederholgenauigkeit / <i>repeatability</i>	+/- 5 µm
Sensorgenauigkeit / <i>sensor accuracy</i>	± 10 µm + Bandlinearität / ± 10µm + <i>tape linearity</i>
Max. Messlänge / <i>max. length</i>	< 4400mm, weitere auf Anfrage / <i>others on request</i>
Arbeitsabstand / <i>operating air gap</i>	0 ... 3mm
Max. Verfahrensgeschwindigkeit / <i>travel speed</i>	<12m/s
Schnittstellen / <i>interfaces</i>	RS 485, SSI, andere auf Anfrage / <i>others on request</i>
Arbeitstemperatur / <i>operating temperature</i>	- 20°C... + 85°C
Betriebsspannung / <i>operating voltage</i>	8 - 30V DC
Stromaufnahme / <i>supply current</i>	80 mA ohne Last / <i>no load</i>

MASSTAB / SCALE

Magnetband Material / <i>magnetic scale material</i>	10mm breites 2 Spur Band (10*1.3mm) KBEE10-C121 (ohne Klebeband), KBEE10-C121-K (mit Klebeband) <i>10mm wide 2 track tape (10*1.3mm)</i> <i>KBEE10-C121 (no adhesive) / KBEE10-C121-K (with adhesive)</i>
Teilungsgenauigkeit / <i>scale accuracy</i>	40µm, 20µm, 10µm auf Anfrage / <i>on request</i>
Ausdehnungskoeffizient / <i>linear expansion</i>	17 * 10 ⁻⁶ /K
Magnetbandmontage / <i>tape mounting</i>	selbstklebend / <i>self adhesive</i>
Abdeckband / <i>cover strip</i>	K 039-10 (10*0,1mm) Edelstahlband / <i>stainless steel strip</i>